



**05.06.24**

ore 16.30

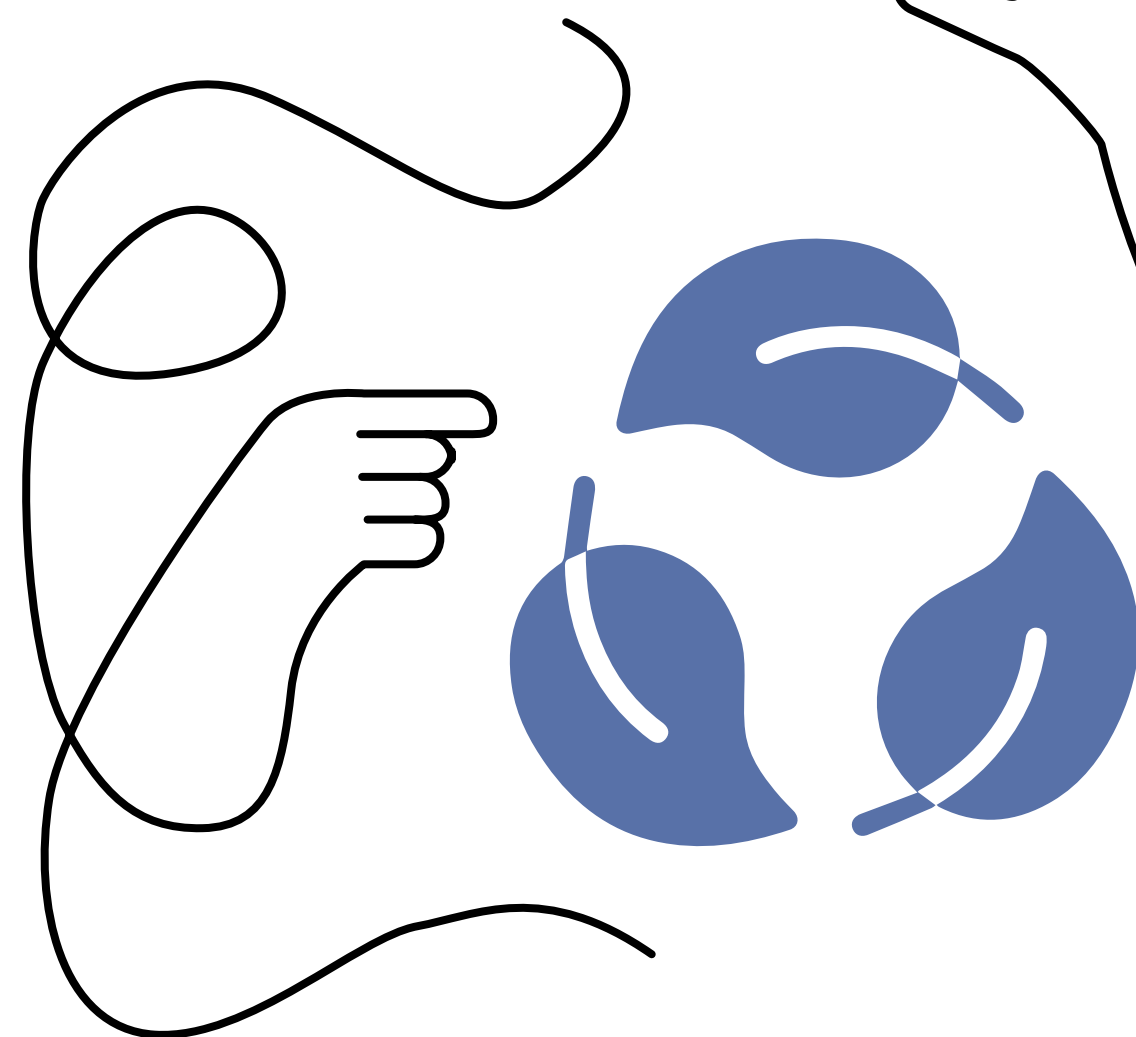
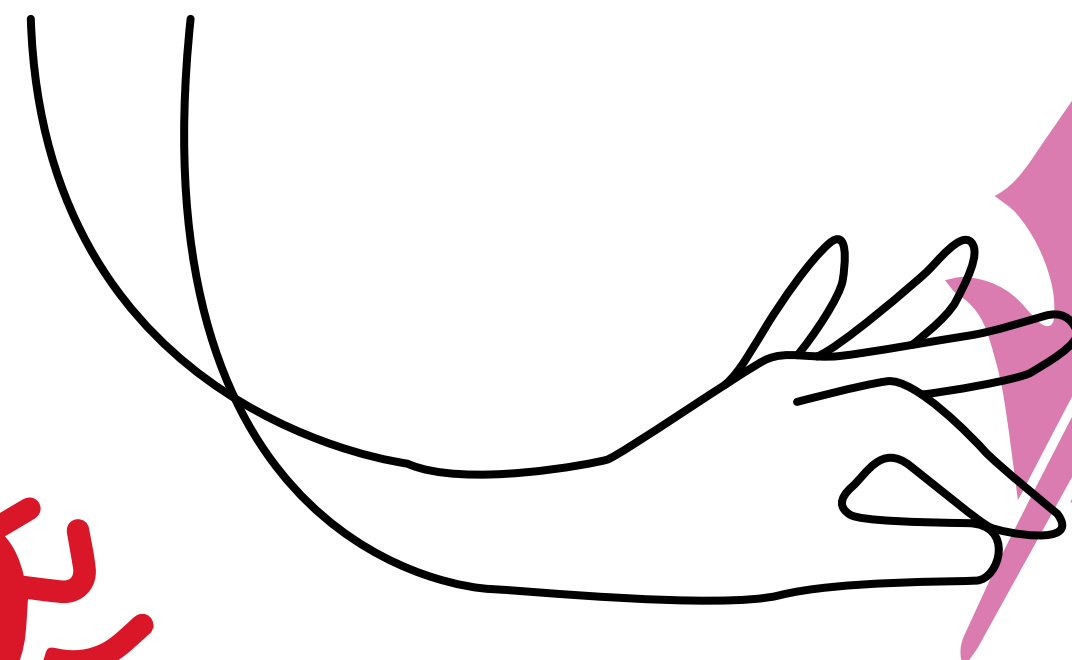
Ritrovo al Ponticello sulla canaletta Ghisiliera,  
all'incrocio tra la ciclabile del Chiu  
e via Pietro Burgatti (Bologna)

## Quante specie diverse coabitano tra il canale e il bosco?

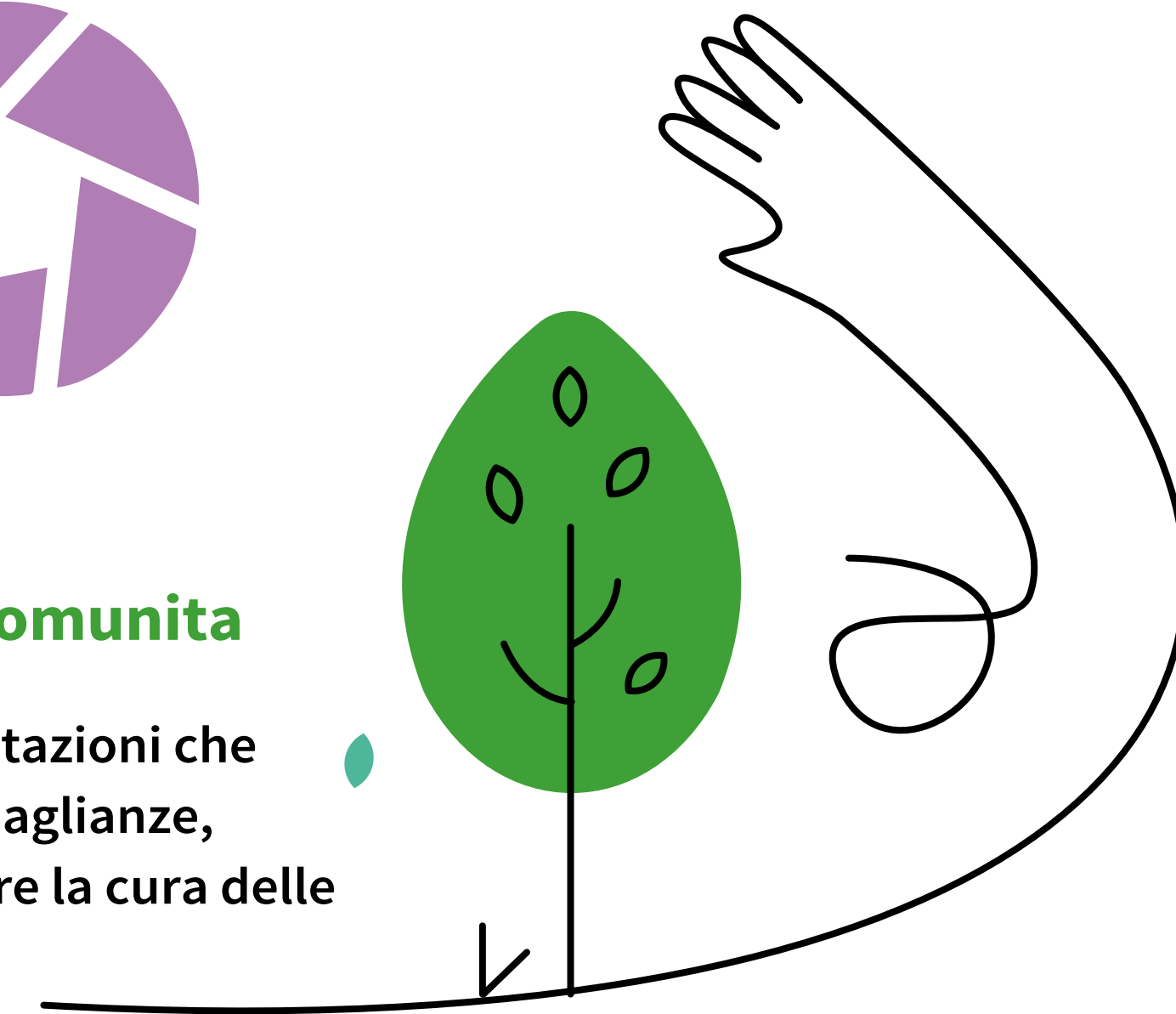
Scopriamo insieme la biodiversità dell'area urbana tra la canaletta Ghisiliera e il bosco spontaneo dei Prati di Caprara di Bologna attraverso un bioblitz.

Il bioblitz è un'attività di citizen science, una scienza partecipata in cui cittadine e cittadini, con il supporto di esperti, sono chiamati alla sfida di mappare quante più specie viventi possibili in un arco temporale definito.

Intervengono: **Roberta Bartoletti** (Università di Bologna), **Andrea Bolognesi** (Canali di Bologna), **Giovanni Trentanovi** (CNR-IRET), **Enrico Strada** e **Alessandro Alessandrini** (ricercatori).



*Palestra di Comunità*



[www.site.unibo.it/palestradicomunita](http://www.site.unibo.it/palestradicomunita)

**Palestra di Comunità è un percorso a stazioni che invita ad allenarsi a contrastare disuguaglianze, violenze e discriminazioni e promuovere la cura delle comunità locali e del loro ambiente.**



ALMA MATER STUDIORUM  
UNIVERSITÀ DI BOLOGNA

DIPARTIMENTO  
DI SOCIOLOGIA  
E DIRITTO DELL'ECONOMIA

